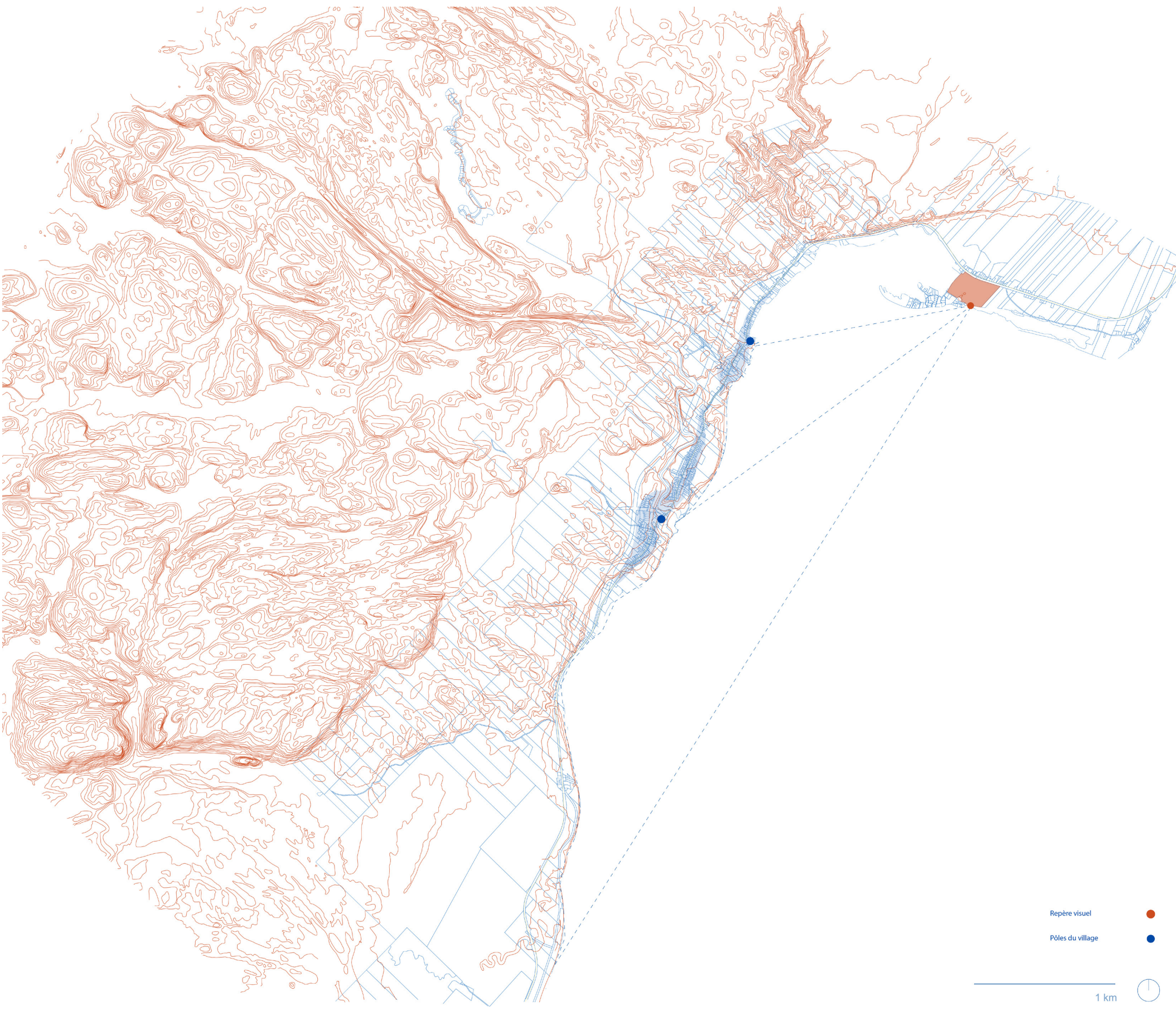
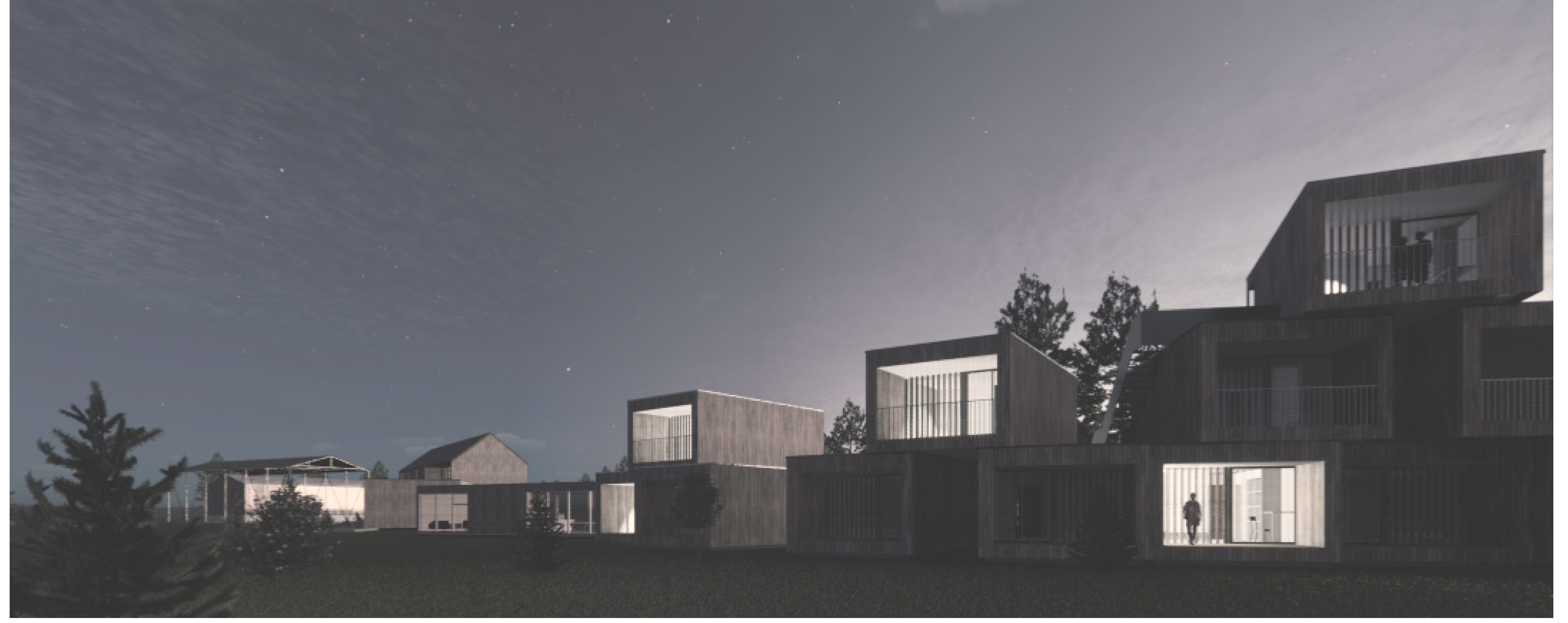


Écosystème entrepreneurial

Pôle d'immersion en nature à Longue-Rive

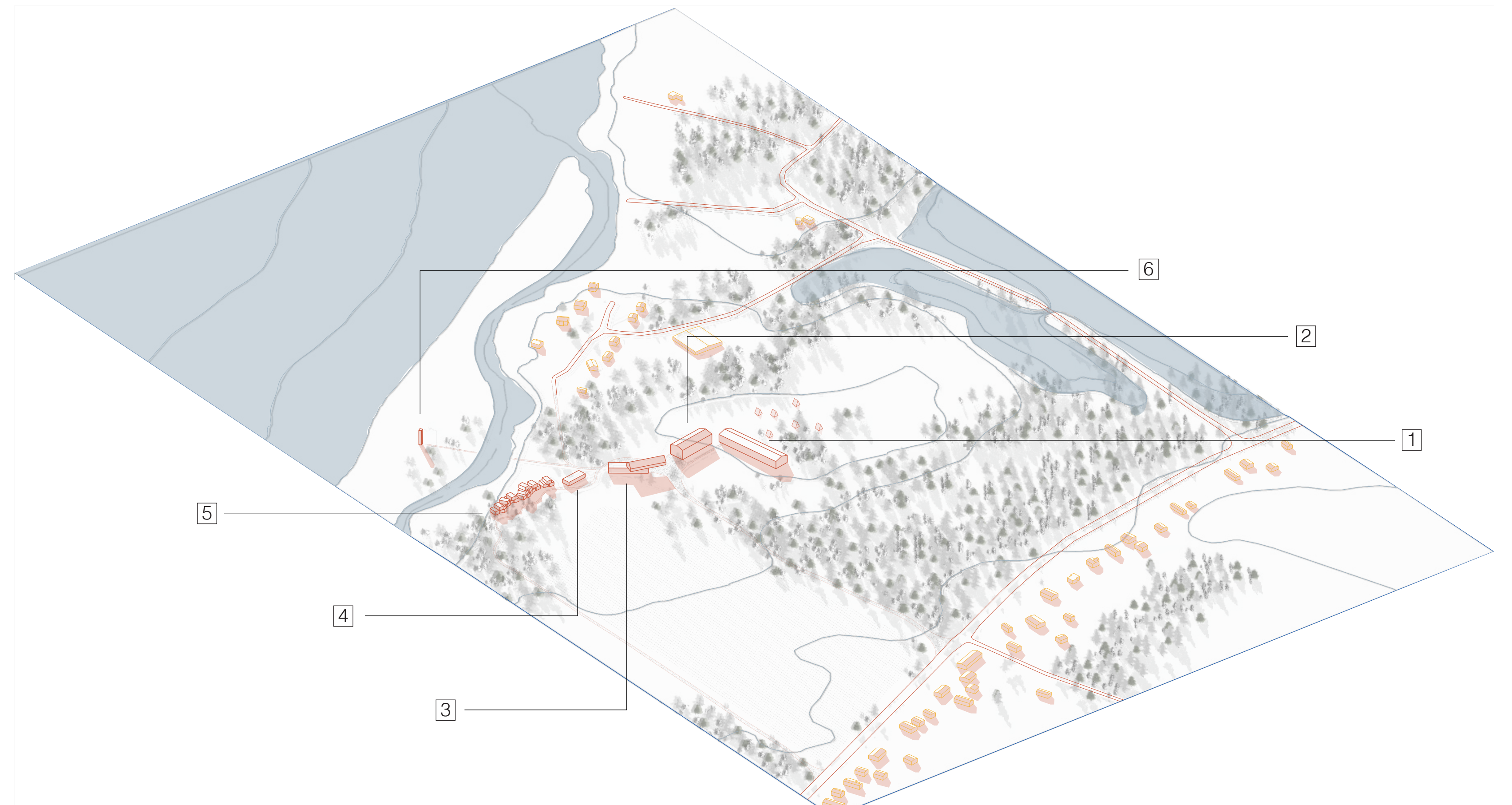
Thérèse Rouleau-Dick
E(p) supervisé par Rémi Morency



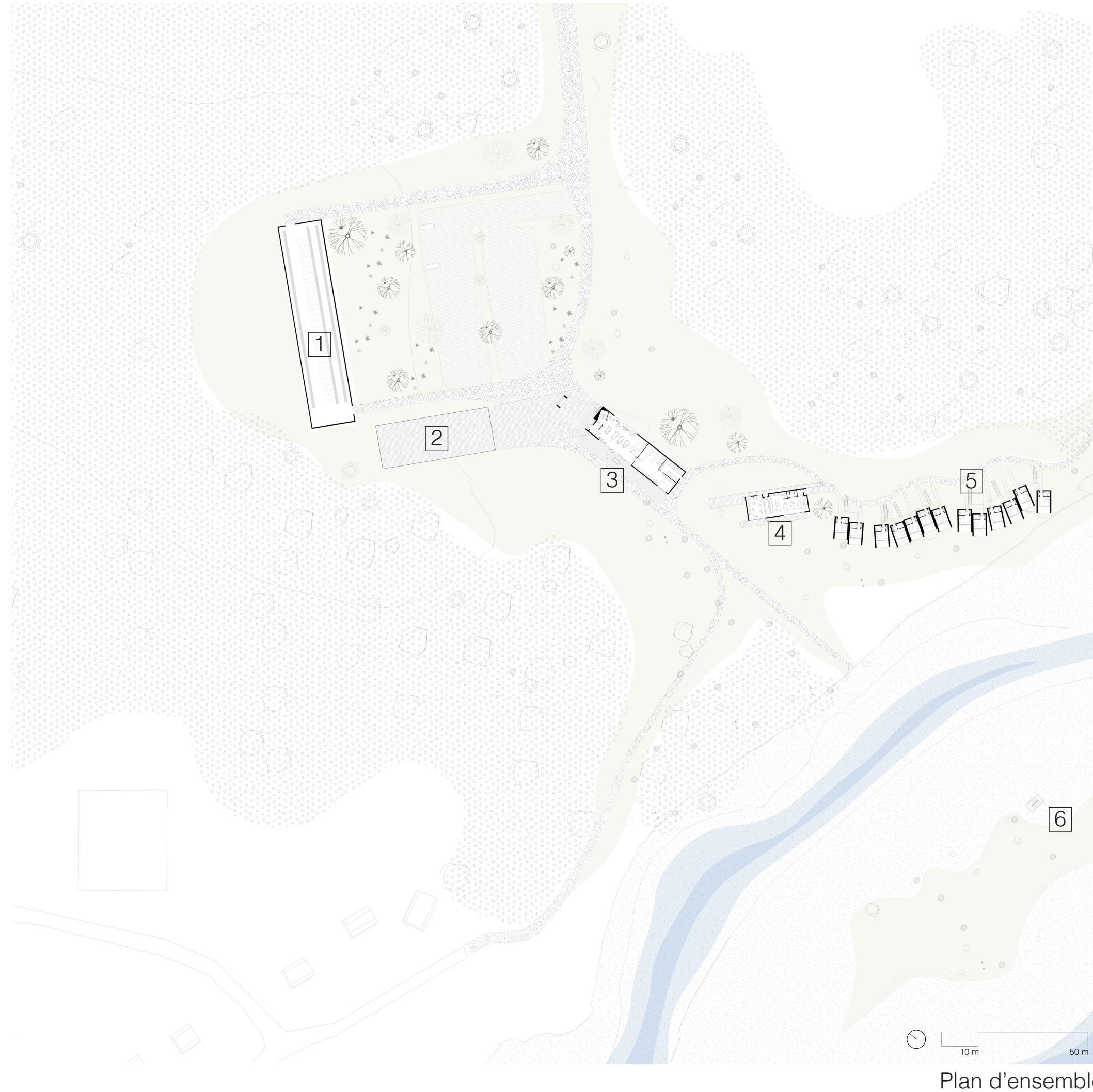
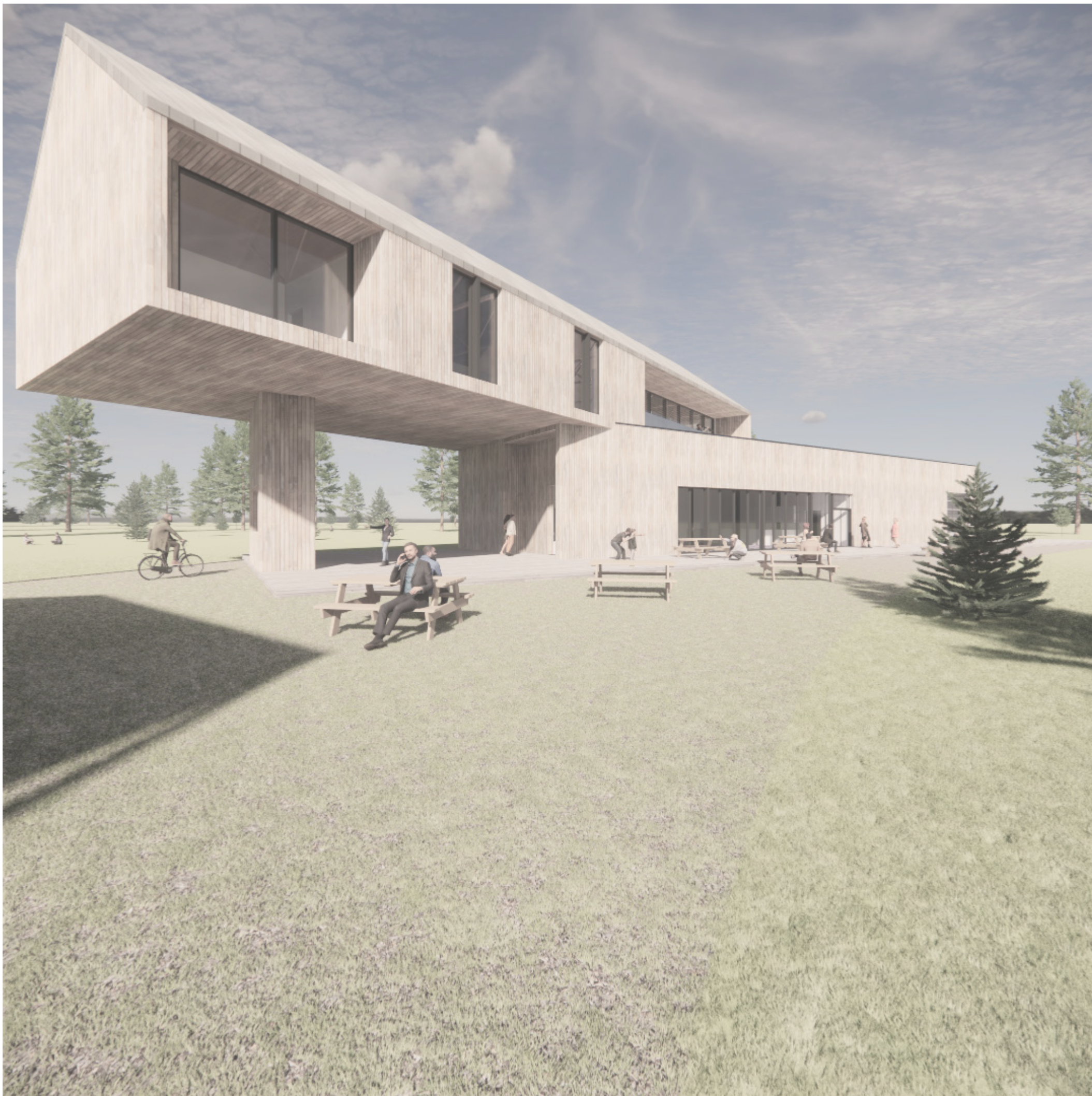
Implantation dans le village de Longue-Rive

Cet essai (projet) s'intéresse aux écosystèmes entrepreneuriaux en milieux ruraux et à ce qui permet de catalyser socialement et intellectuellement une petite communauté. Le projet prend place dans la municipalité de Longue-Rive, située dans la MRC de la Haute-Côte-Nord, qui connaît certains défis quant au déclin des secteurs économiques sur lesquels elle repose actuellement. Le projet tente de dynamiser et diversifier les secteurs économiques afin d'assurer une pérennisation de la communauté par l'élaboration d'un centre entrepreneurial.

Le projet de pôle entrepreneurial constitue un centre de retraite de travail immersive en nature. En retrait des pôles d'activités principaux du village, sur un site en bordure du fleuve Saint-Laurent, le projet tente de créer une atmosphère paisible en connexion avec les composantes naturelles du site. Par des espaces de coworking, des espaces de scène et de café, le projet tente de former un cœur communautaire auquel pourraient se greffer autant des visiteurs externes que des résidents du village. La fréquentation du centre par une clientèle externe au village permet aux membres de la communauté de développer leur potentiel touristique. En plus de fournir quelques emplois locaux, l'ouverture d'un tel centre sert potentiellement de modèle à d'autres initiatives similaires dans la région.



Axonométrie d'implantation



Plan d'ensemble

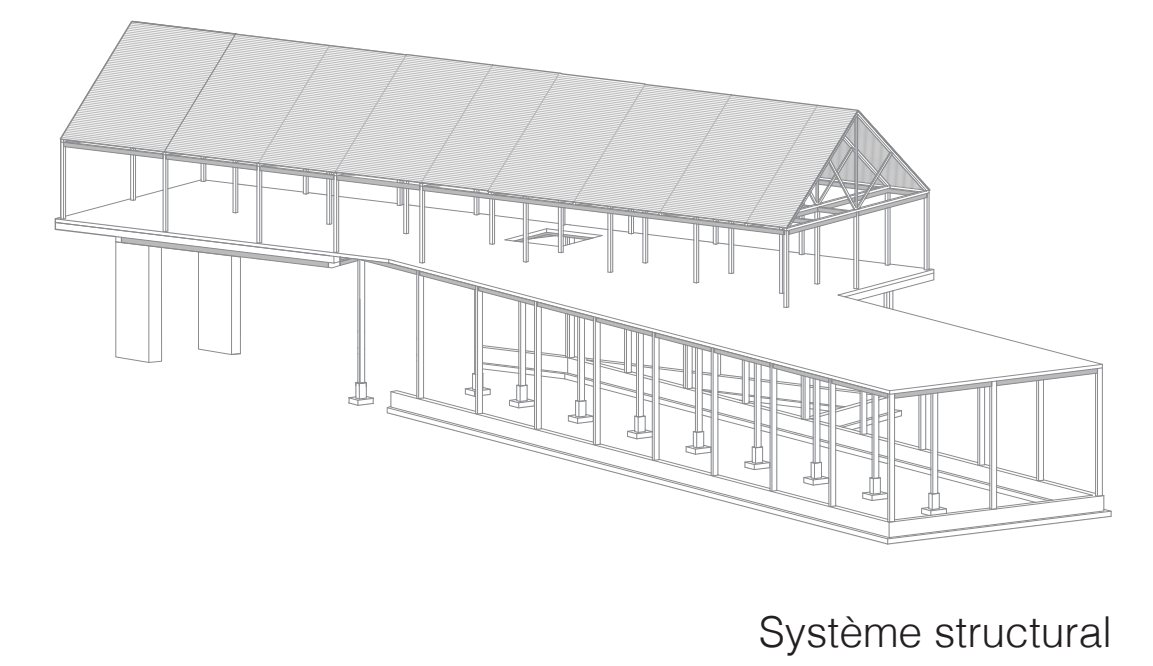
LÉGENDE

Bâtiments originalement présents sur le site

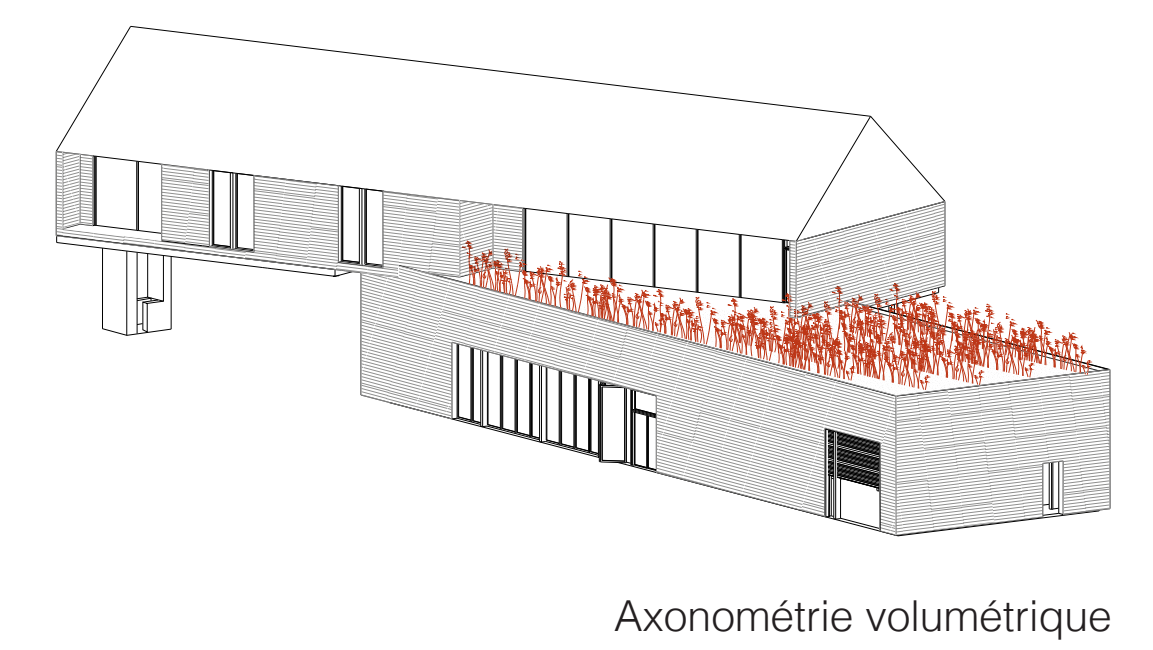
1. Production locale en serres
2. Espace terrasse couvert / scène d'été

Bâtiments ajoutés dans le projet

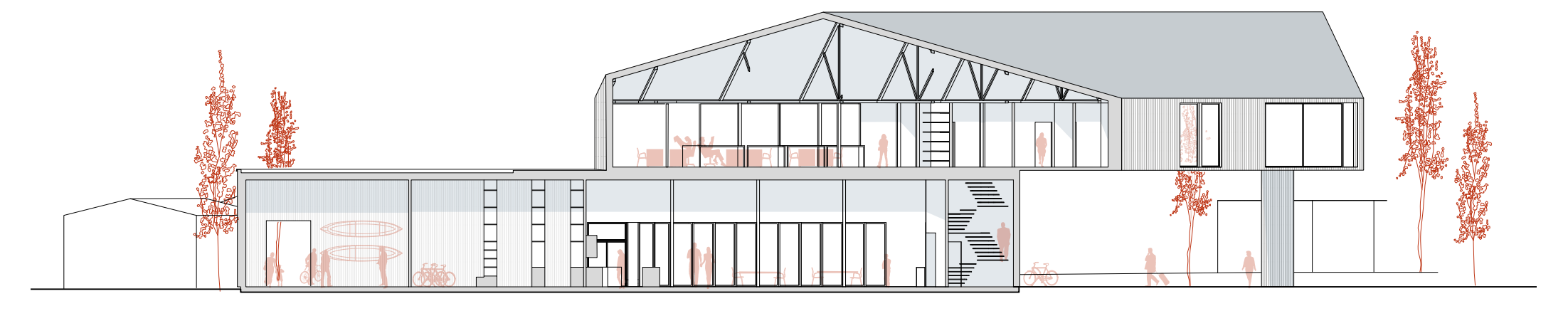
3. Espaces coworking / café / local de location de matériel de plein-air
4. Bâtiment de services des résidences
5. Modules de résidences
6. Tour d'observation / repère visuel



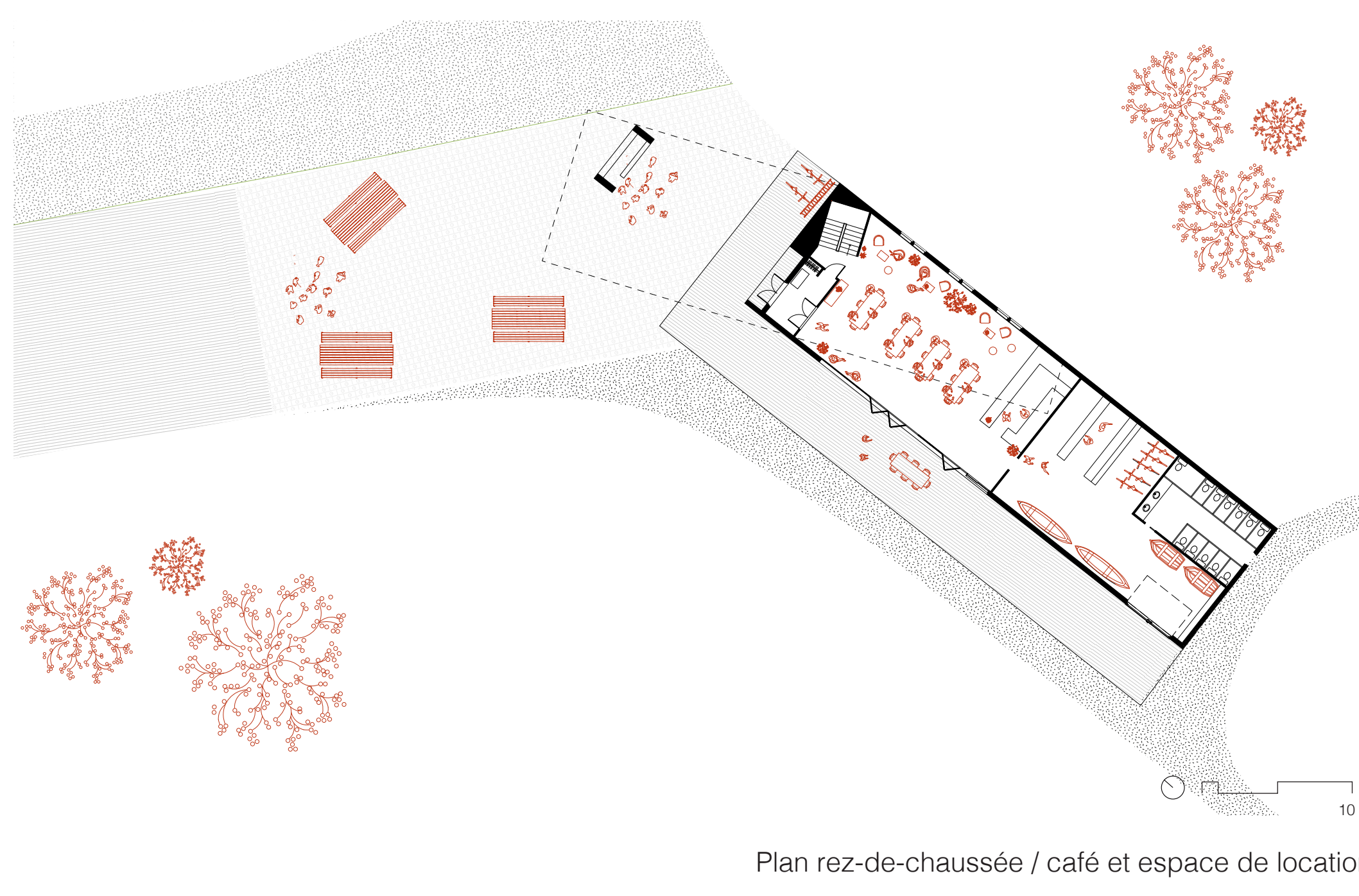
Système structural



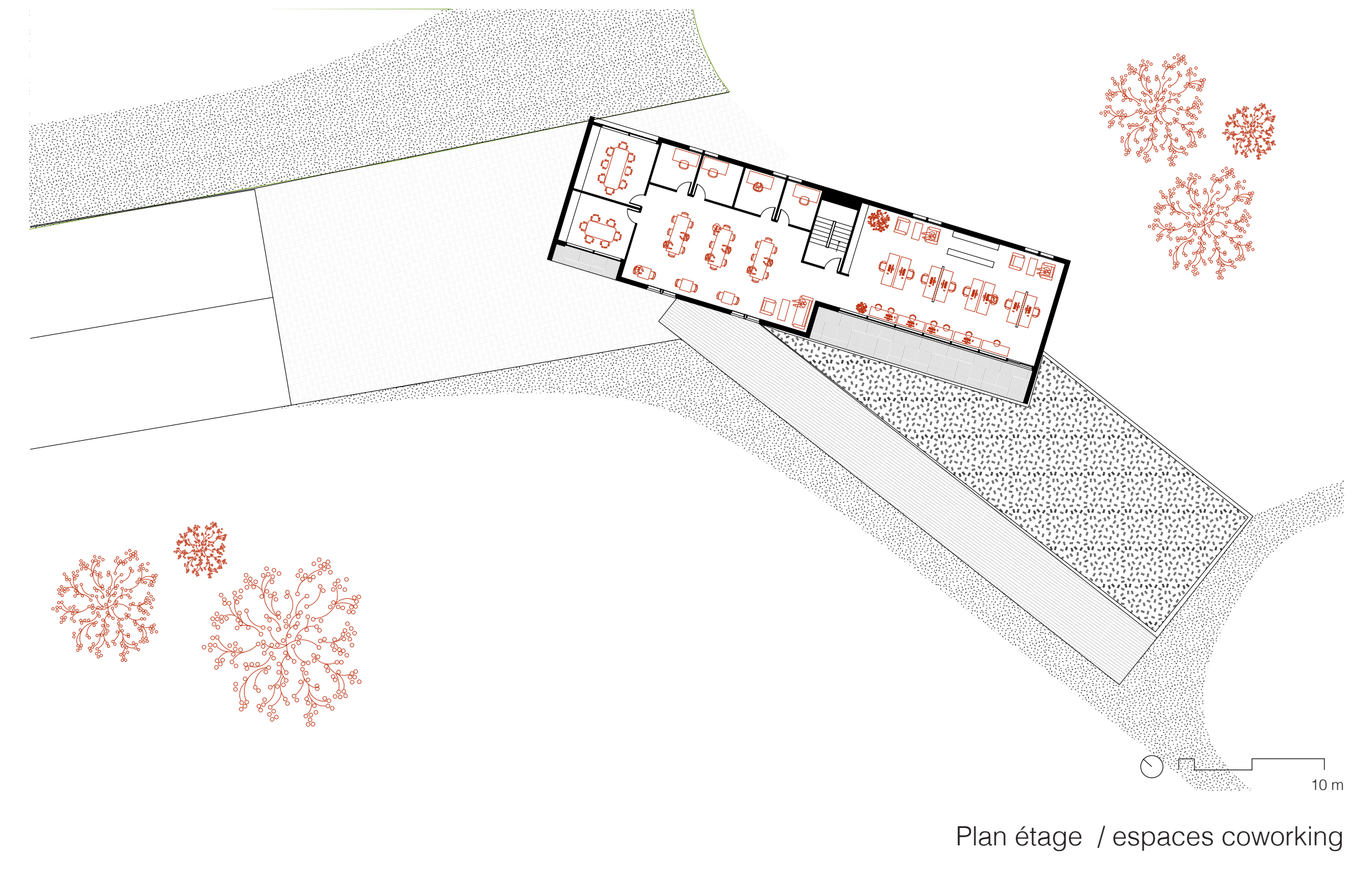
Axonométrie volumétrique



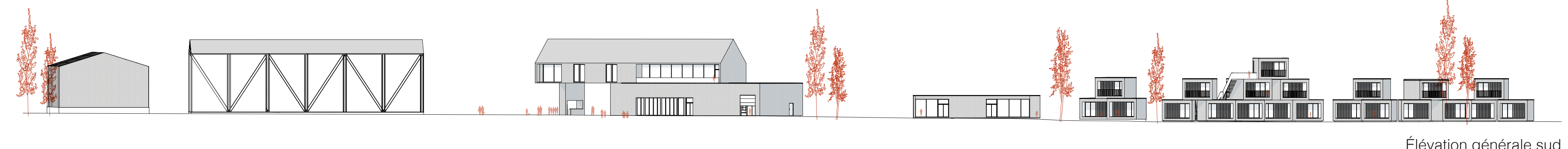
Coupe est bâtiment coworking



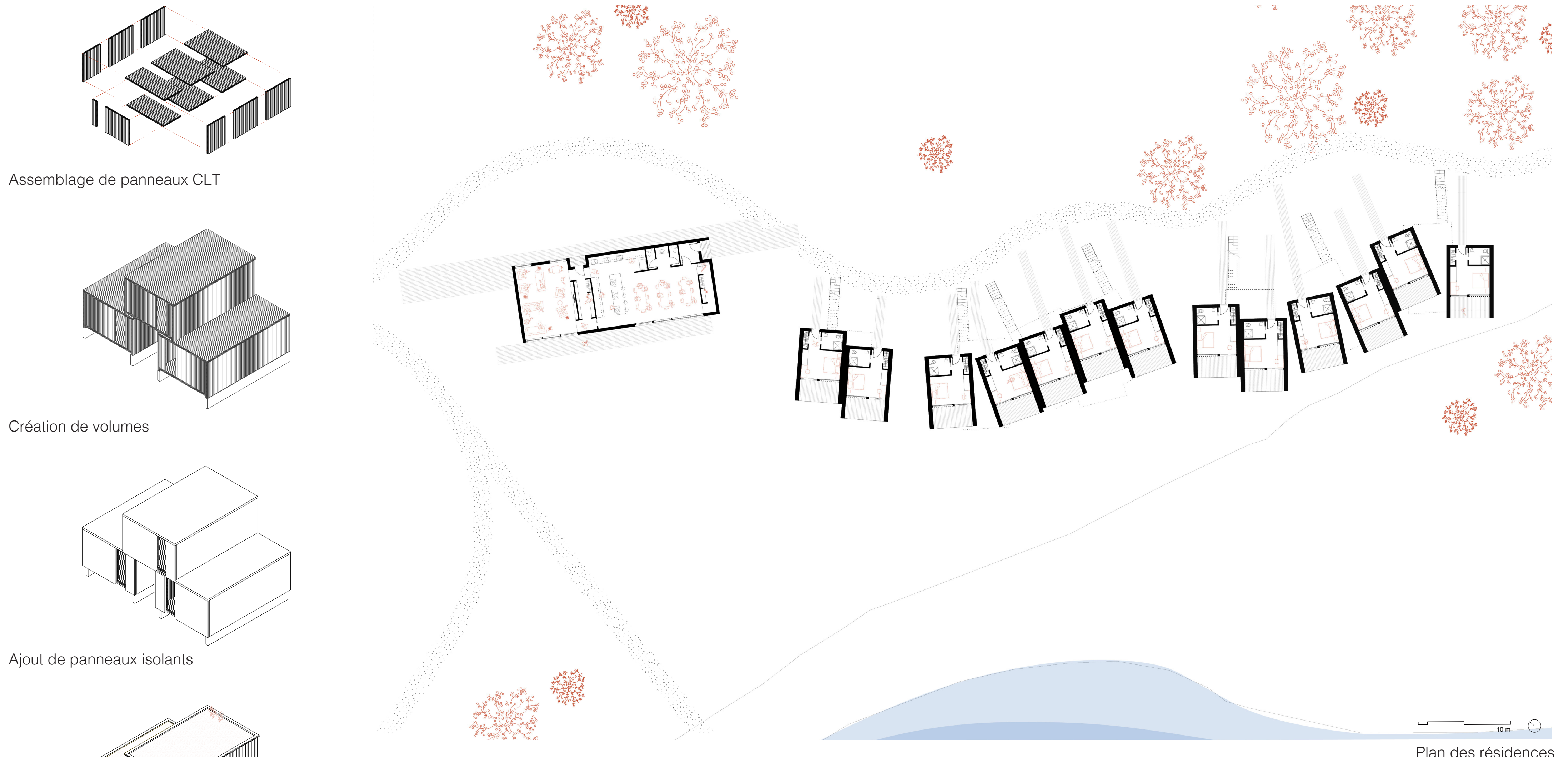
Plan rez-de-chaussée / café et espace de location



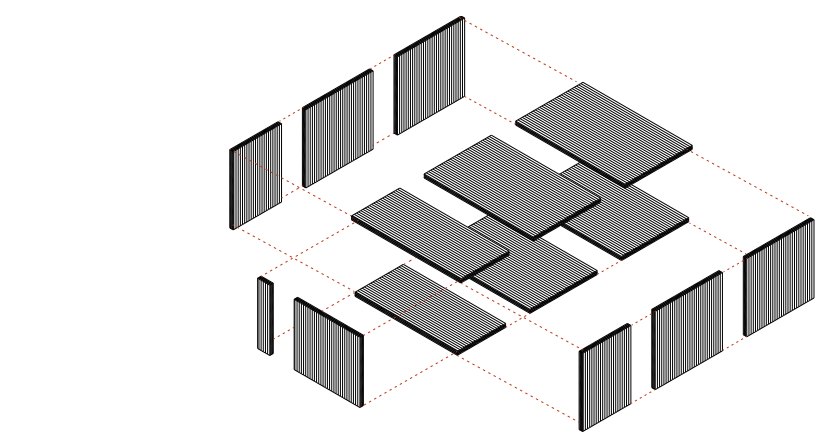
Plan étage / espaces coworking



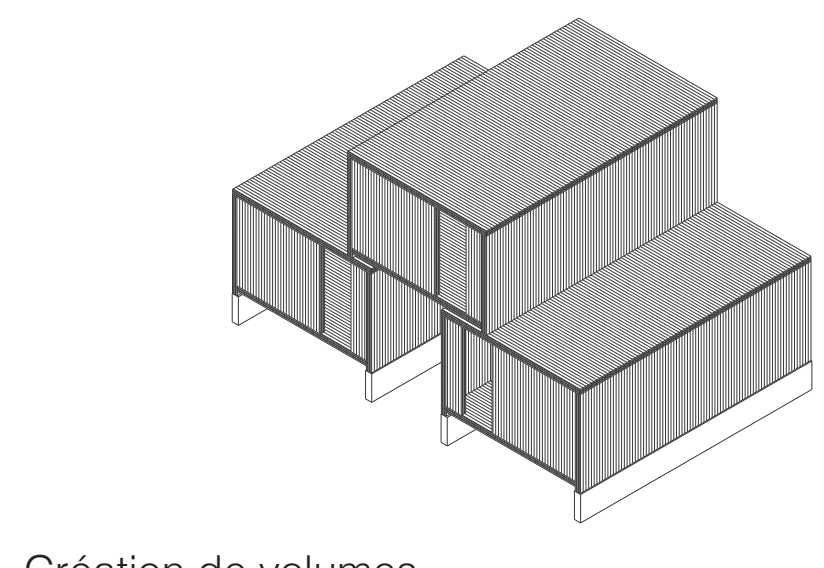
Élévation générale sud



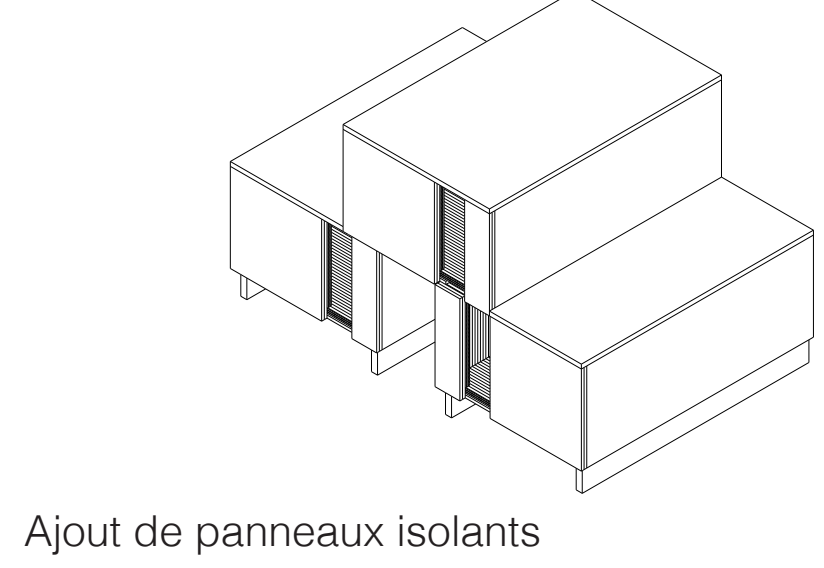
Plan des résidences



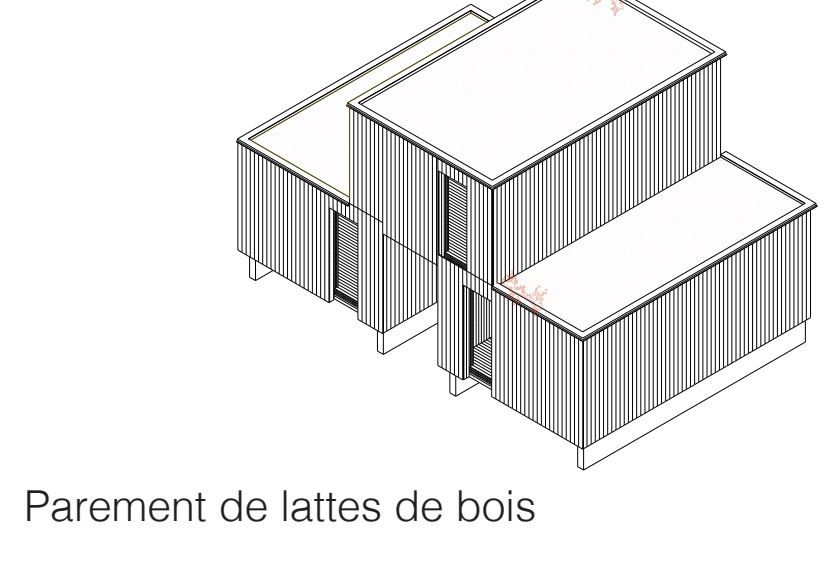
Assemblage de panneaux CLT



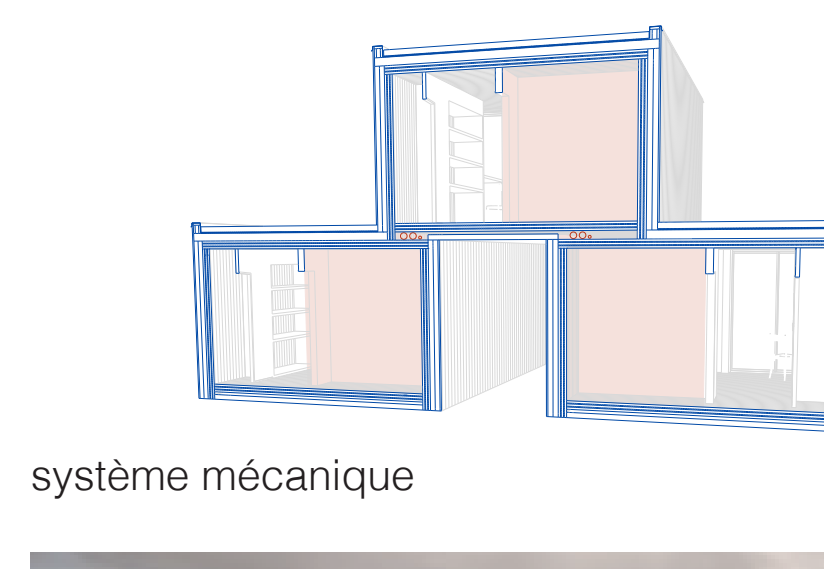
Création de volumes



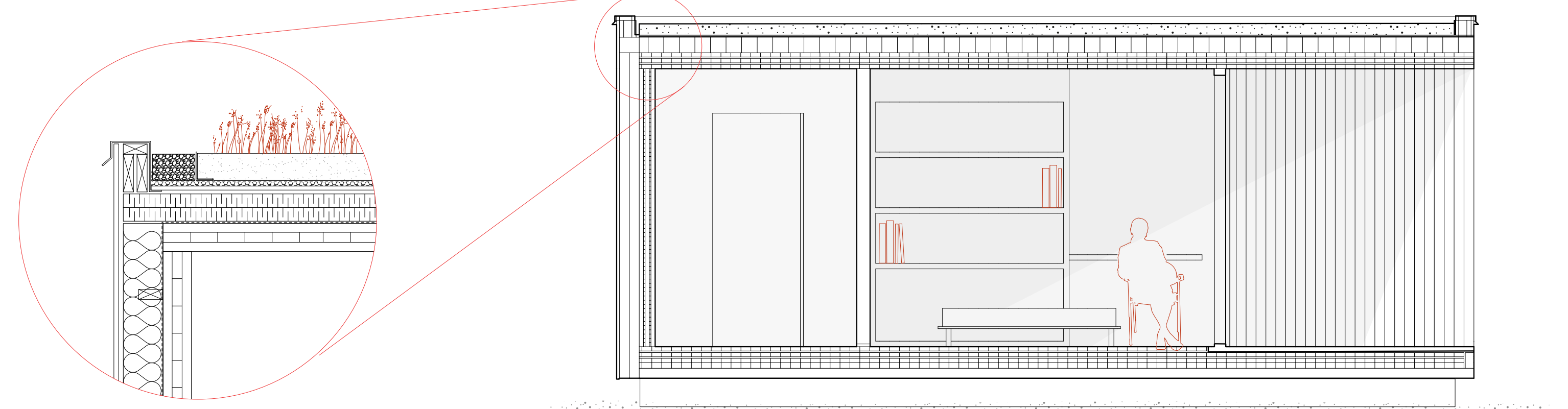
Ajout de panneaux isolants



Parement de lattes de bois



système mécanique



Coupe constructive d'un volume résidentiel

