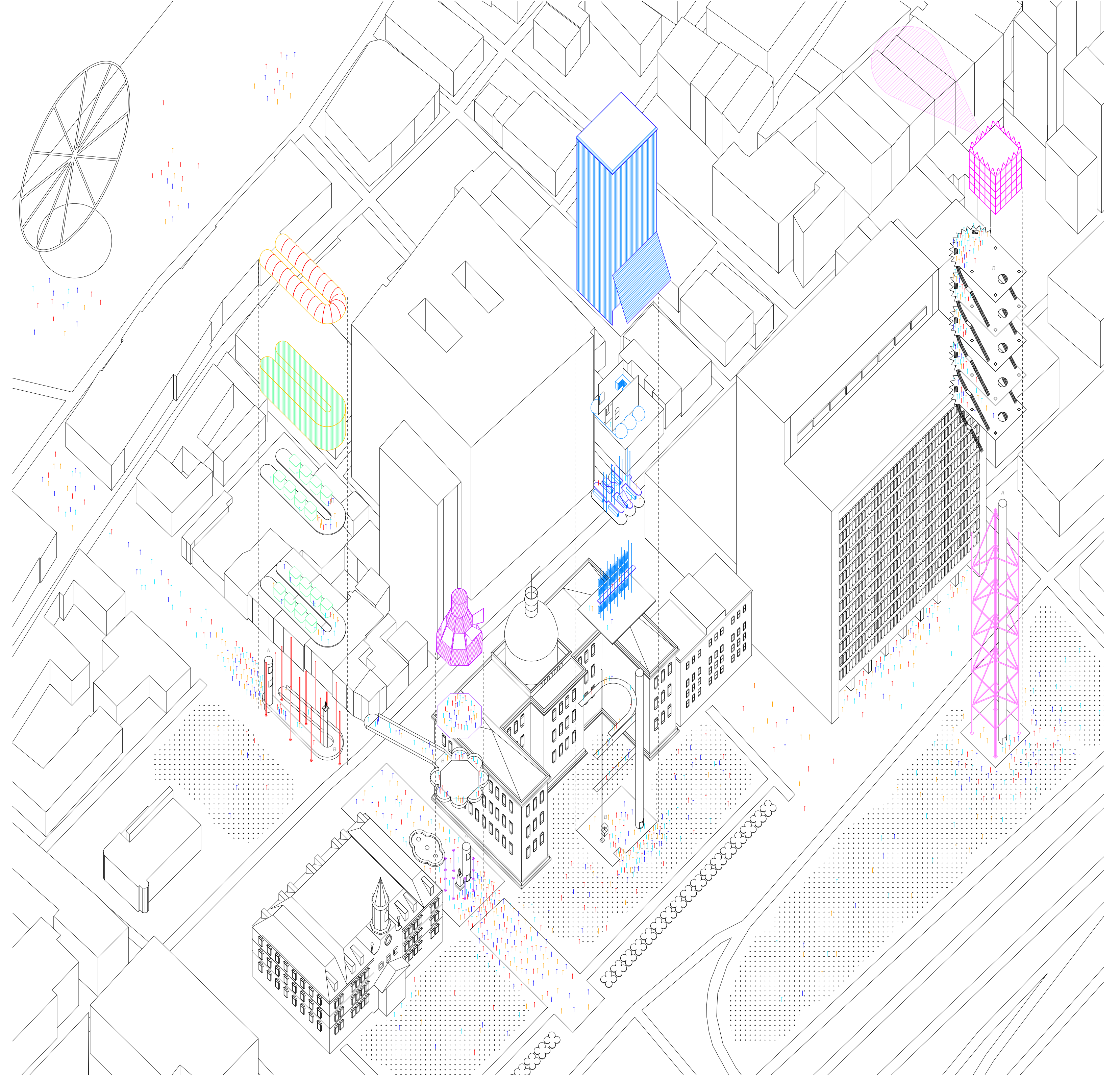


post-cancel

au royaume des nuances

Sophie Thibaut
E(p) supervisé par Tania Paula Garza Rico



Cet essai-projet aborde le cancel culture, et ce que l'on peut imaginer pour la suite. D'après cancel culture, c'est une justice transformatrice, nuancée, réparatrice, réconciliatrice. Le projet est imaginé comme un système médiateur, à travers lequel les participant-e-s sont invité-e-s à expérimenter la spatialisation de moments significatifs d'un processus de guérison sociale.

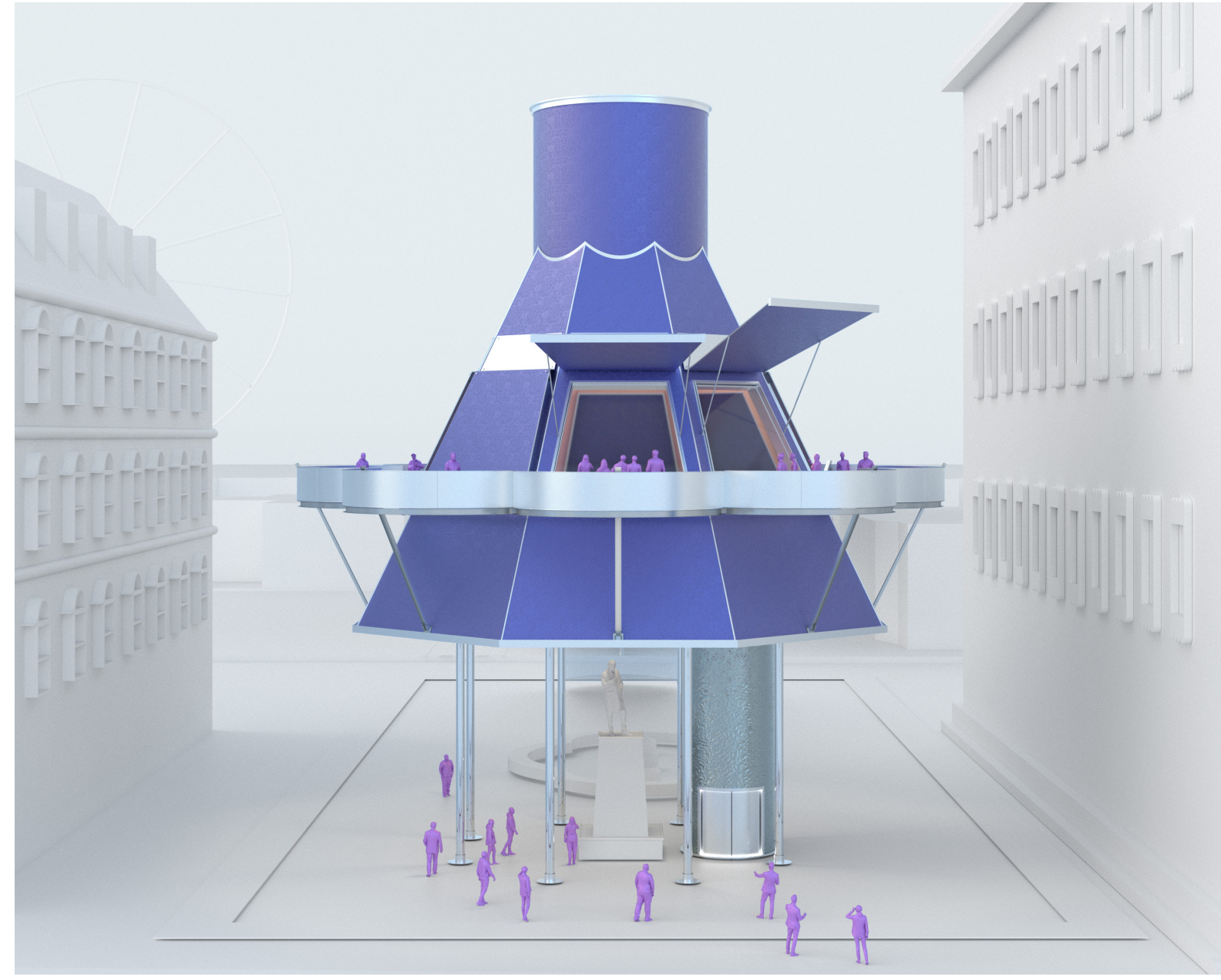
Post-cancel fait le pont entre éléments de communication non-académiques (éléments de la culture pop produits par des militantes, éléments d'actualité de journalistes engagés, articles de diplômées et doctorantes féministes et témoignages de survivantes) et leur matérialisation dans l'espace public. L'accumulation d'éléments de communication non-académique permet de décentrer le regard et de passer d'une vision universalisante à une série de regards situés, afin de dresser un portrait plus nuancé et représentatif de ce qui pourrait être une architecture de l'après cancel culture.

La lignée punitive et coloniale de l'architecture se matérialise dans les institutions et les monuments - le projet propose une mise à jour. Post-cancel s'affirme dans le secteur symbolique de la Place Jacques Cartier à Tyché / Montréal. Le projet s'affiche comme une mise en parallèle avec les strates historiques du passé. Il ne s'agit pas d'éliminer, mais de répondre aux éléments du site. Ici, l'architecture est un moyen de revendication.

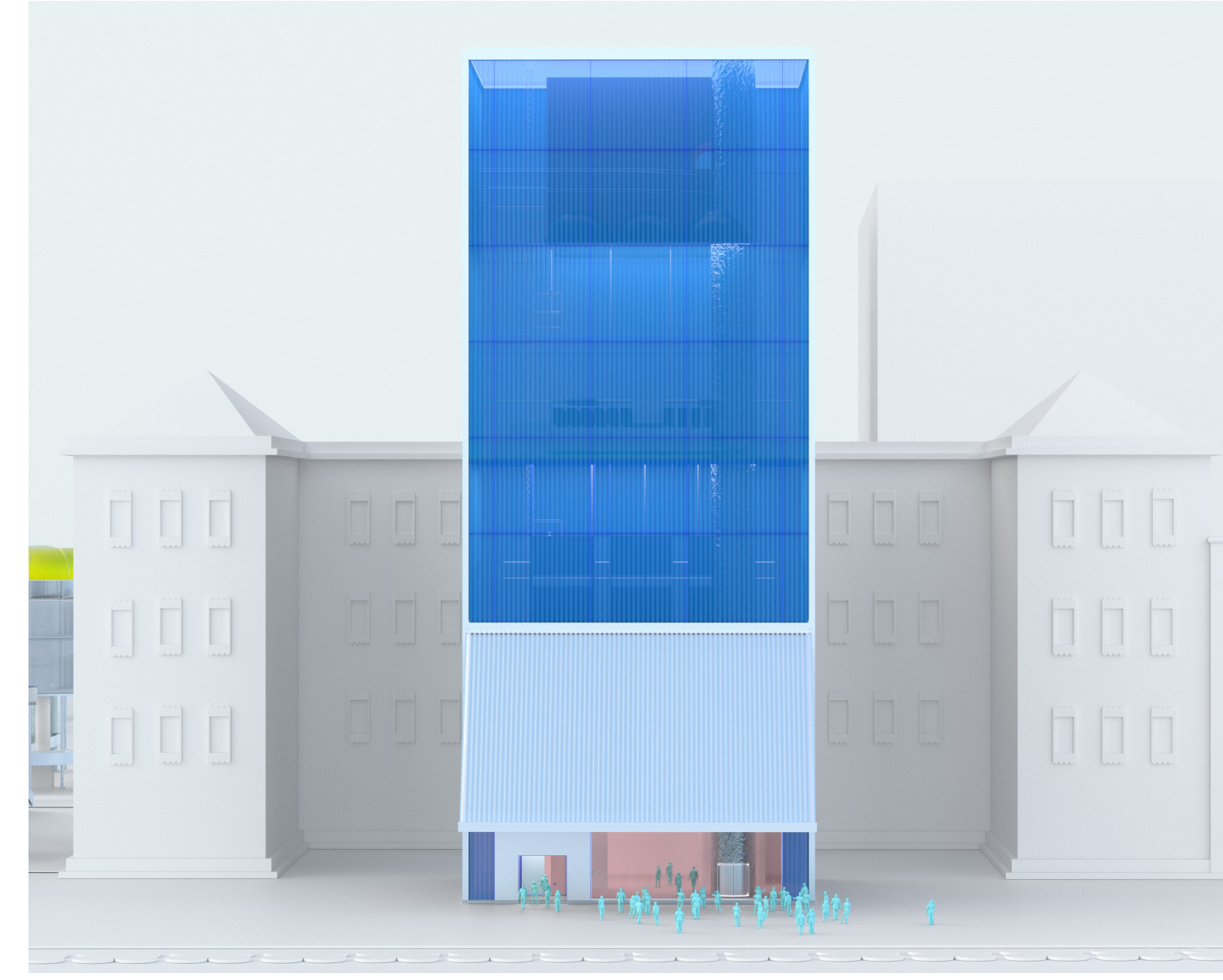
À l'image de la fluidité des rôles permettant aux personnes marginalisées d'adresser la violence, les différents systèmes de circulation invitent à la fois les acteur-ice-s (A) et les spectateur-ice-s (B) dans le projet. Il est possible de jouer un rôle actif ou un rôle observateur, et de changer de rôle à tout moment.



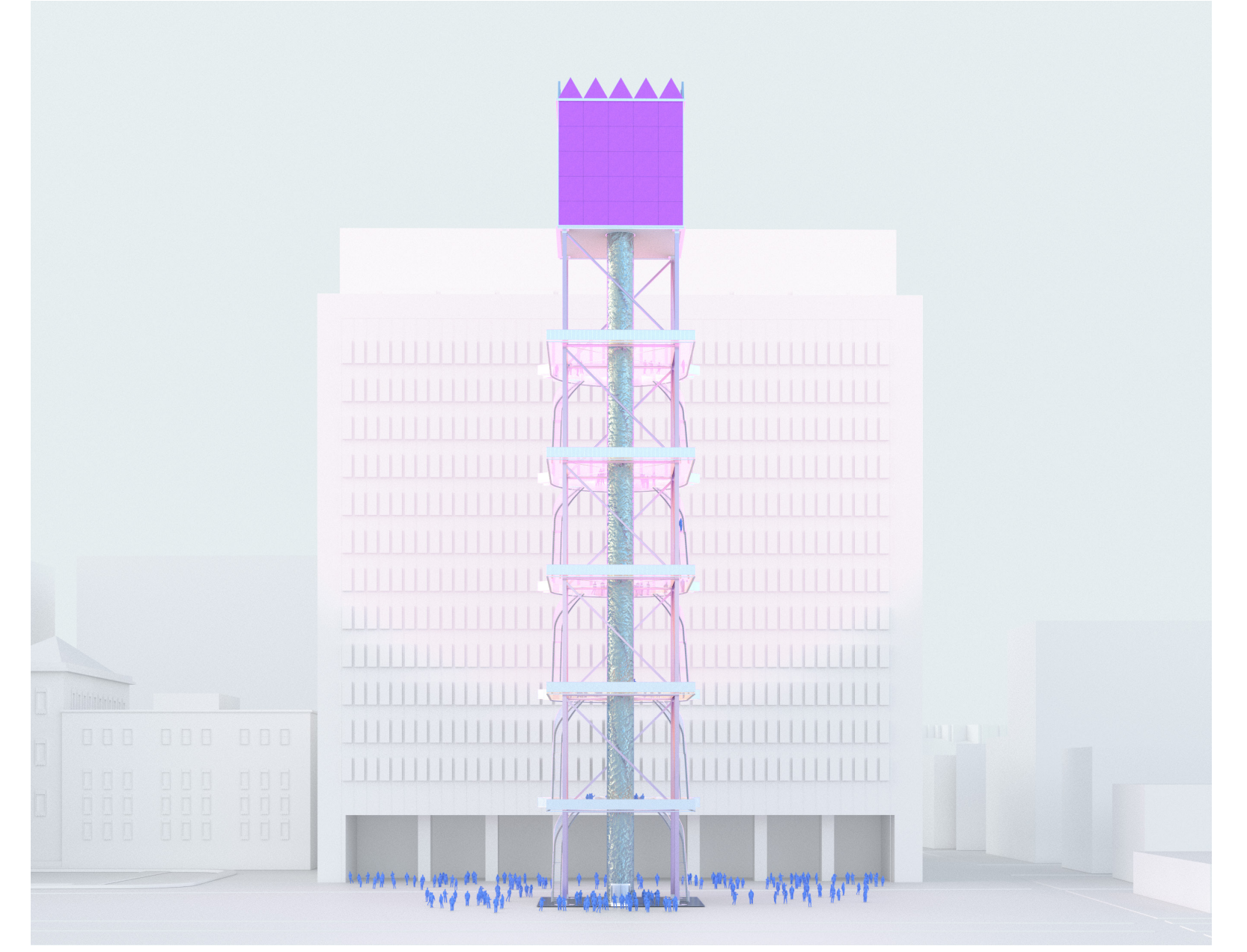
Le laboratoire d'investigation et d'expérience sur mesure



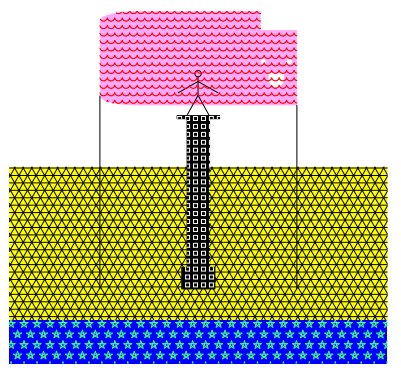
Le porte-voix



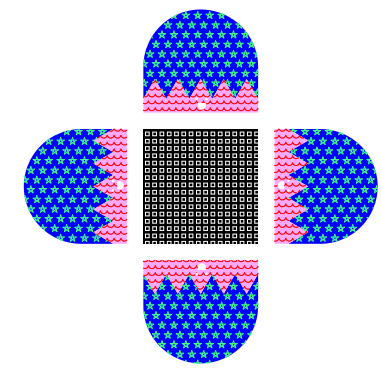
Le centre d'archives



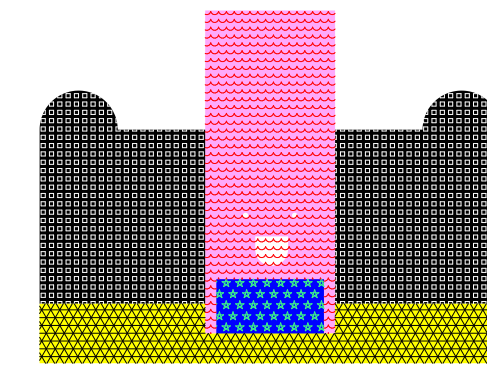
Le très grand projecteur



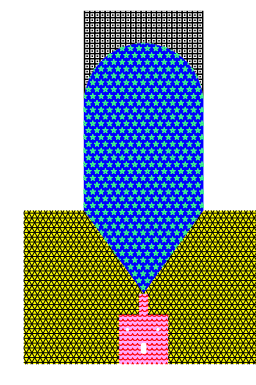
Le laboratoire d'investigation et d'expérience sur mesure envisage la colonne habitée pour la partie d'axe ou périphérique. Il s'élève au même niveau pour démontrer sa position de supériorité.



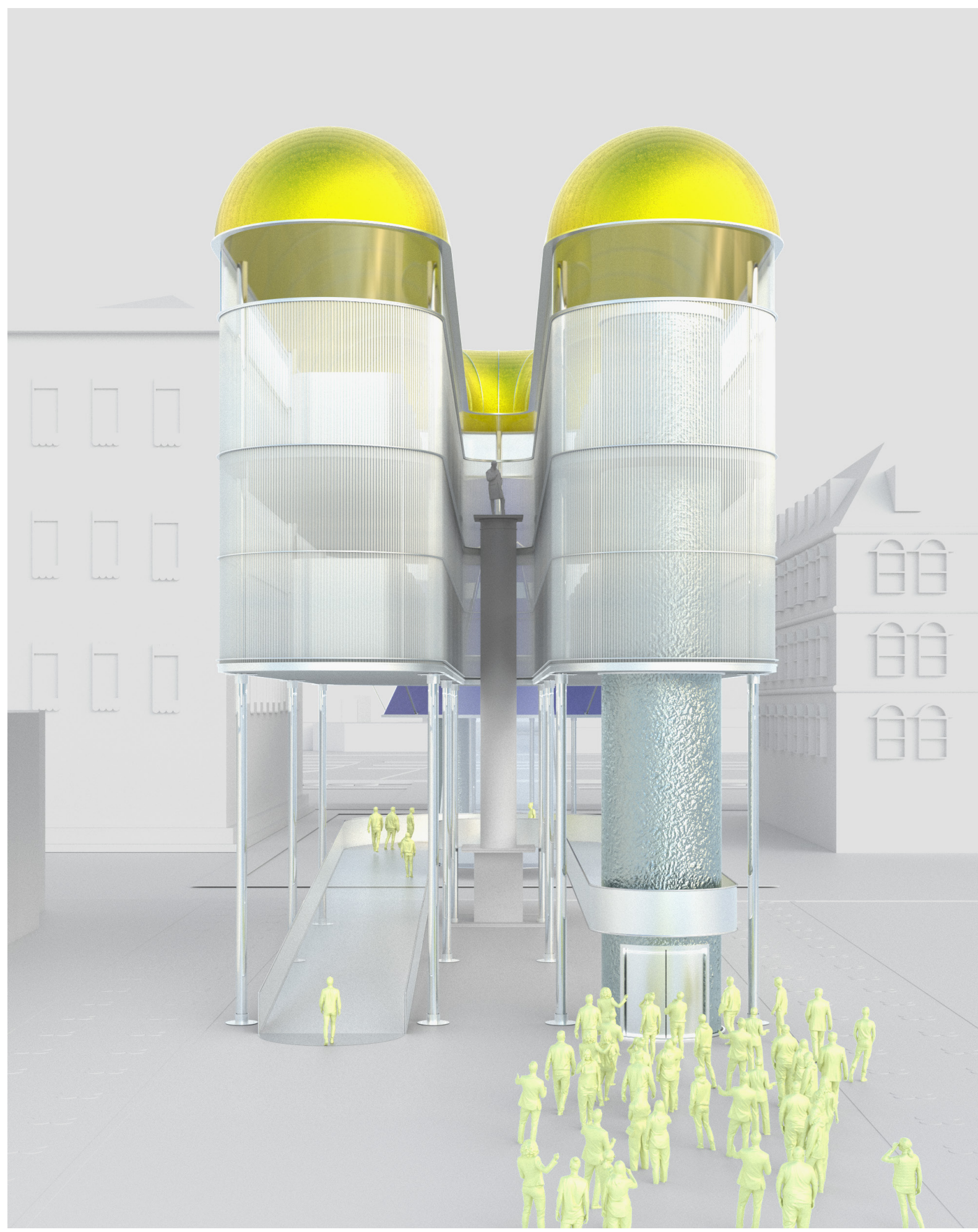
Le porte-voix occupe l'affirmation de pouvoir de monument historique et propose un moment de discussion par rapport aux rôles dominants. Il défie la hiérarchie traditionnelle de la domination de la personne qui parle sur celle qui écoute.



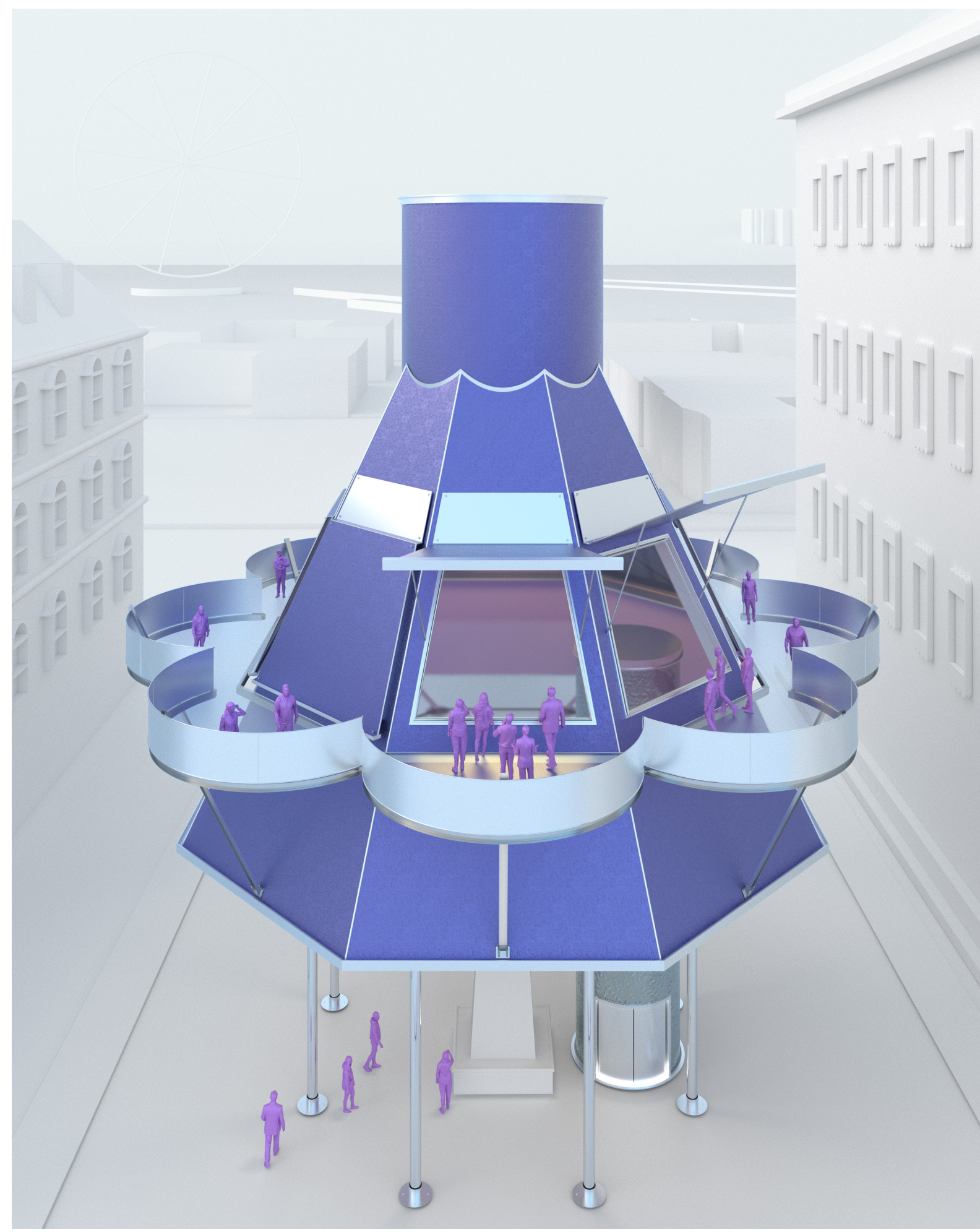
Le centre d'archives prend place devant l'ancien palais de justice afin d'éclairer la présence d'un système judiciaire. L'usage des matériaux ou les motifs sont portés du passé, ou non-dit ou ou non-déclaré, ou des histoires multiples, écrites, situées, leur connaissance et dessin des liens entre elles.



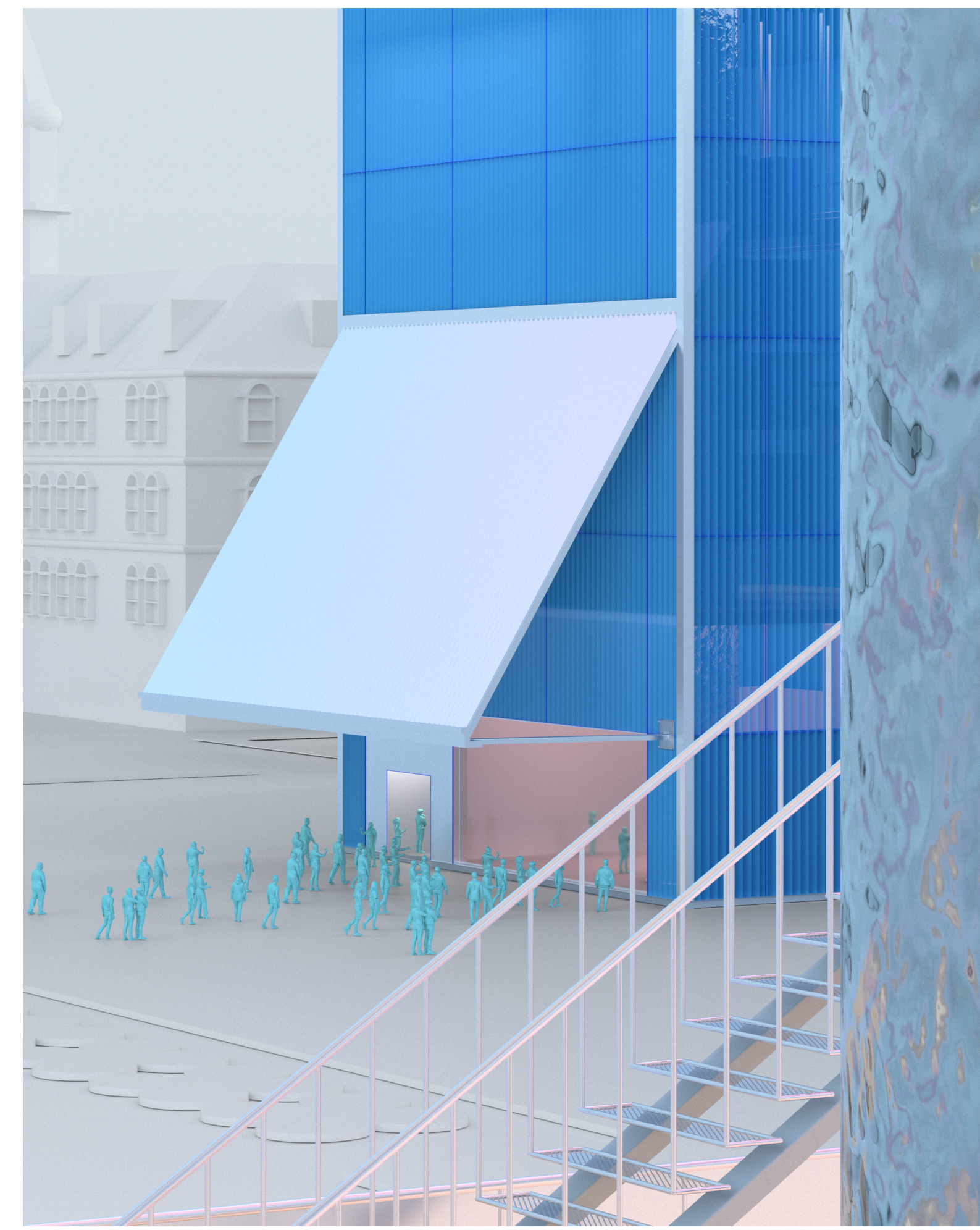
Le très grand projecteur se dresse fièrement devant l'immeuble mur de verre dissimulant des restrictions de justice punitive. Il projecte le passé de justice avec des images dans lesquelles le futur peut être vu.



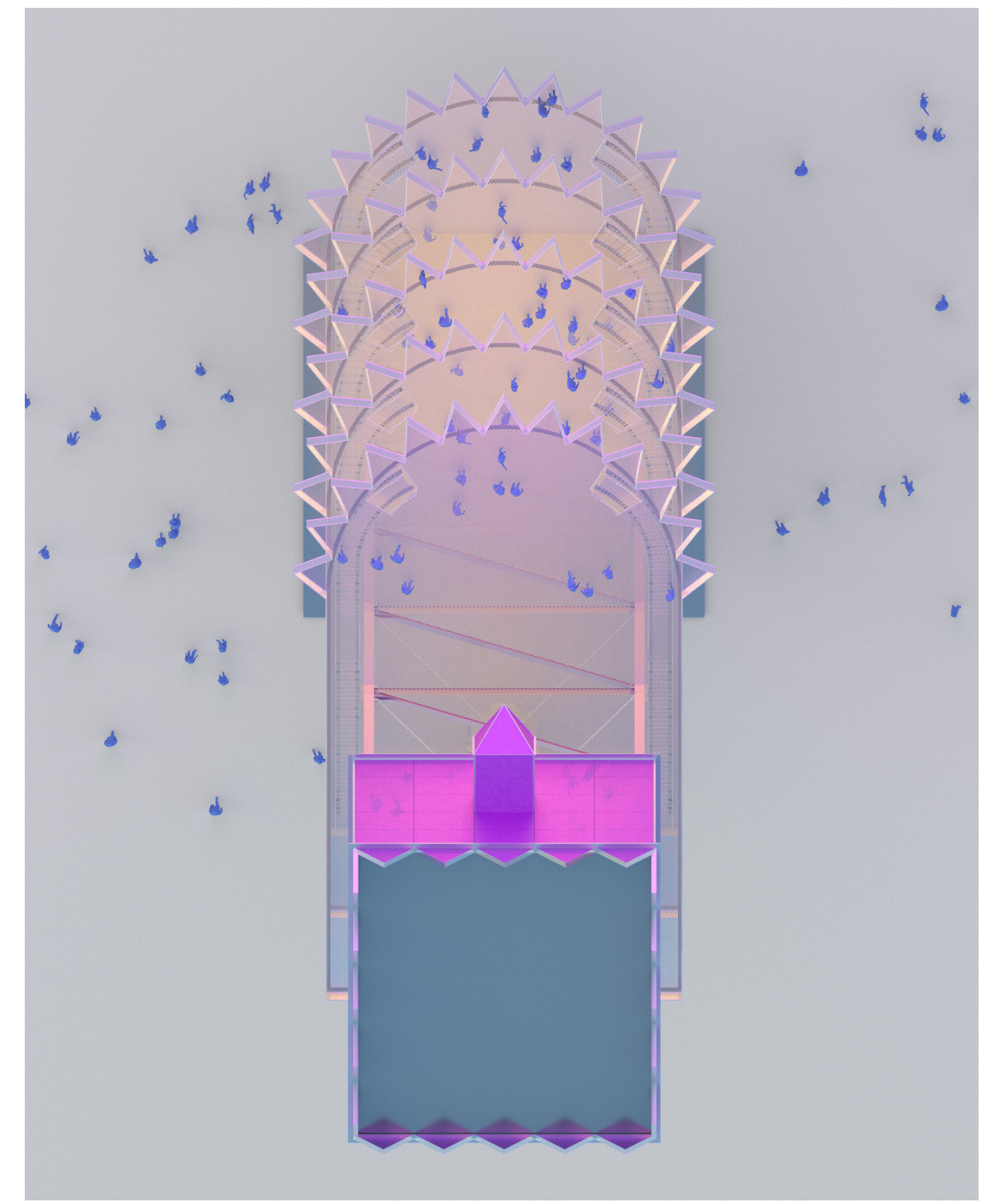
Gravissez la rampe vers les rassemblements éducatifs
Soyez accompagné-e-s dans des pratiques de justice dé-normalisantes



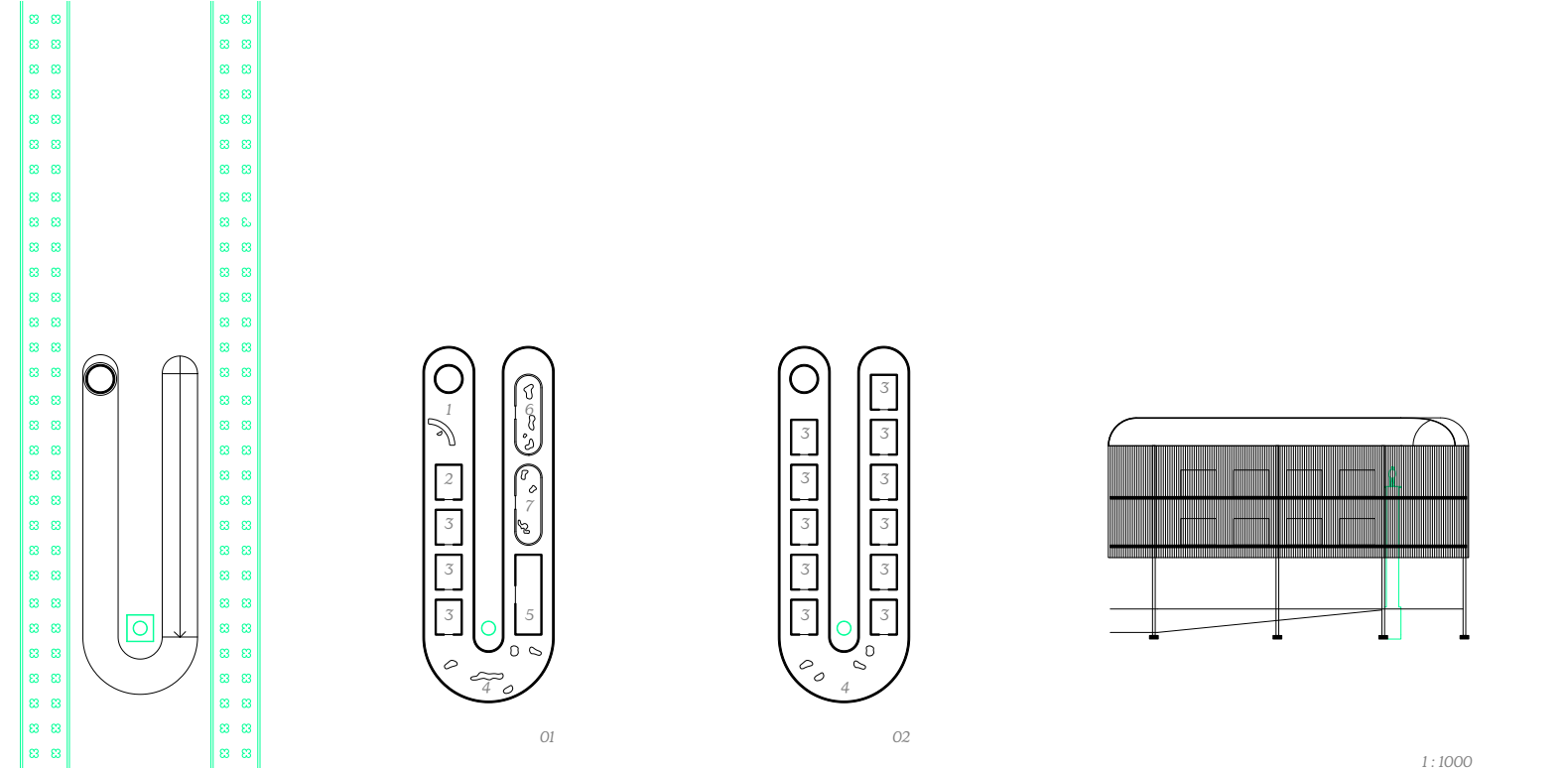
Perchez-vous au-dessus de l'assemblée et tendez l'oreille aux discussions
Donnez la parole à des voix autres que celles dominantes



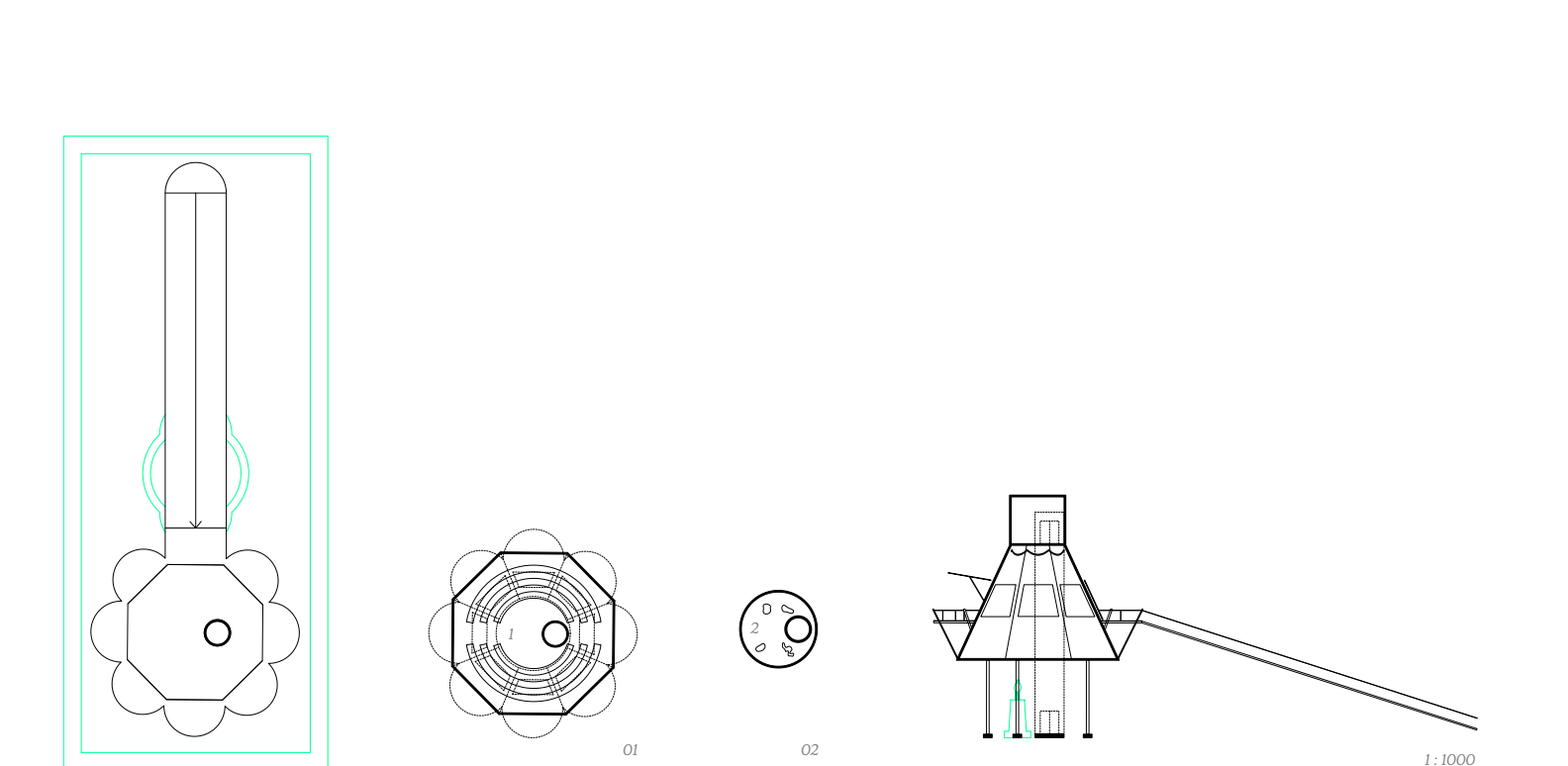
Laissez-vous guider à travers des paysages d'archivage
Contribuez à l'écriture de l'histoire du post-cancel



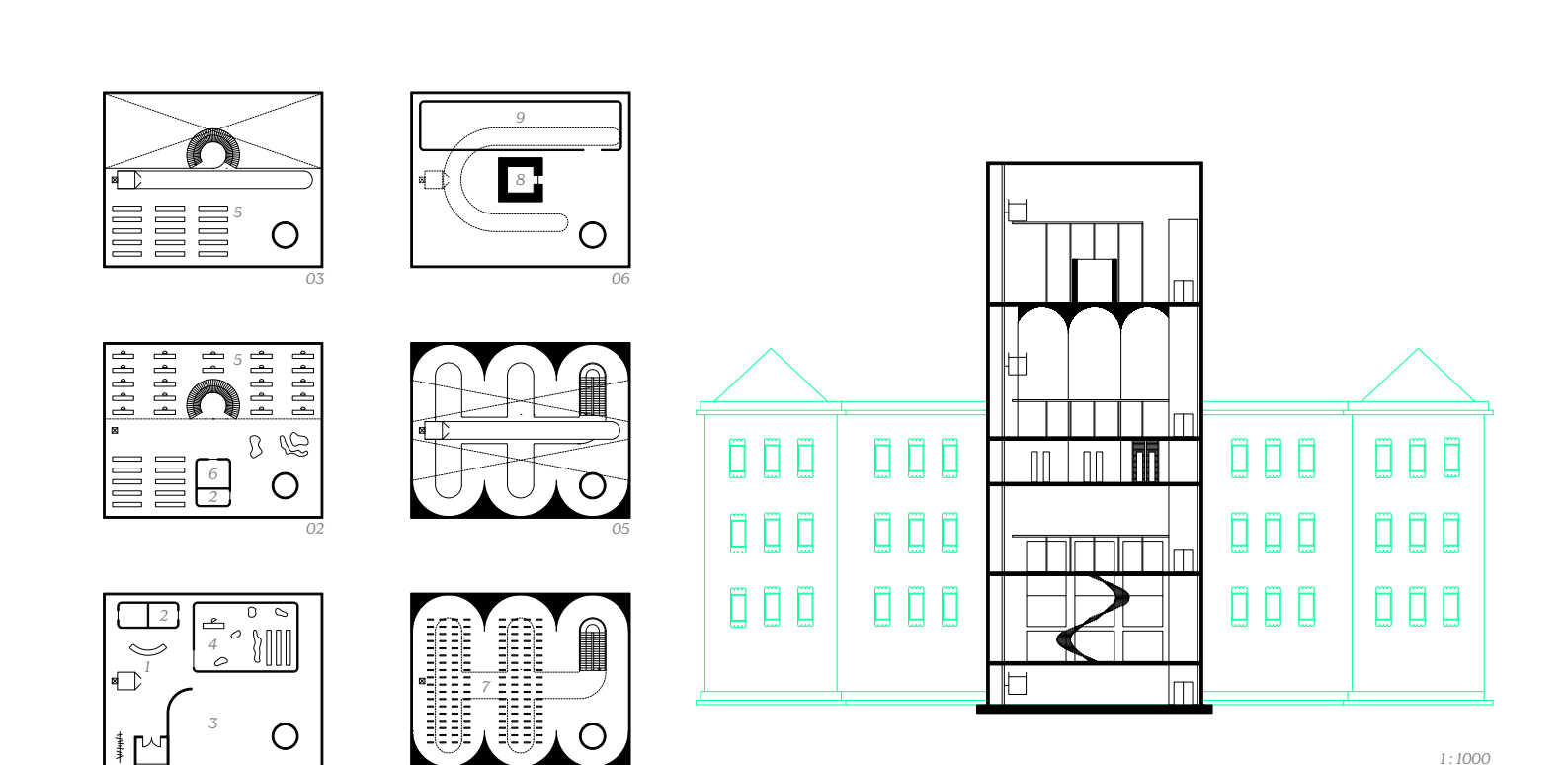
Posez-vous devant des images révolutionnaires
Produisez des images qui défient les relations sociales de pouvoir



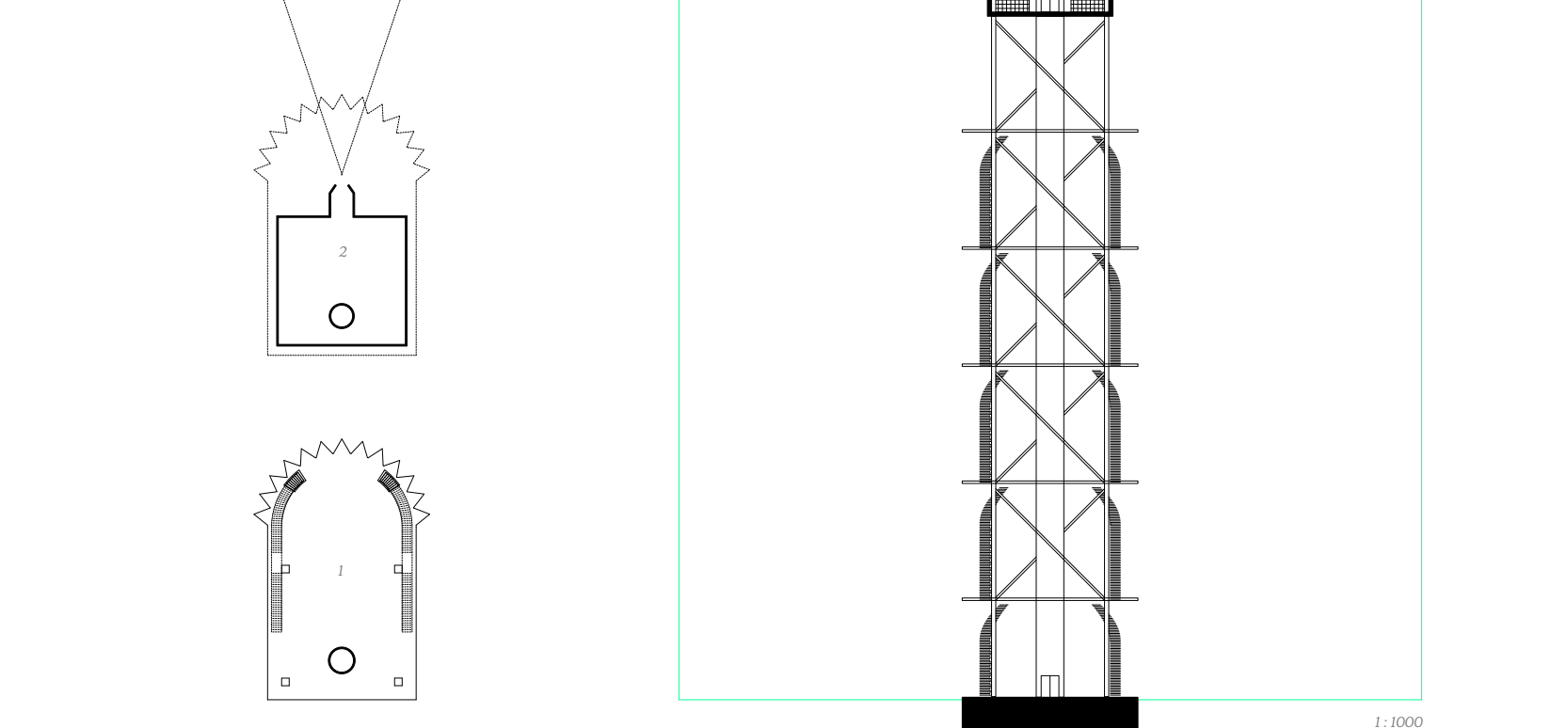
1. Accueil 2. WC 3. Les chambres des limites (salles de consultation avec micro-culture avec vidéo, musique, poésie, littérature avec indicateurs, médiation au public) 4. Zones d'attente 5. Bureau 6. Salon éducatif 7. Cour 8. Cour



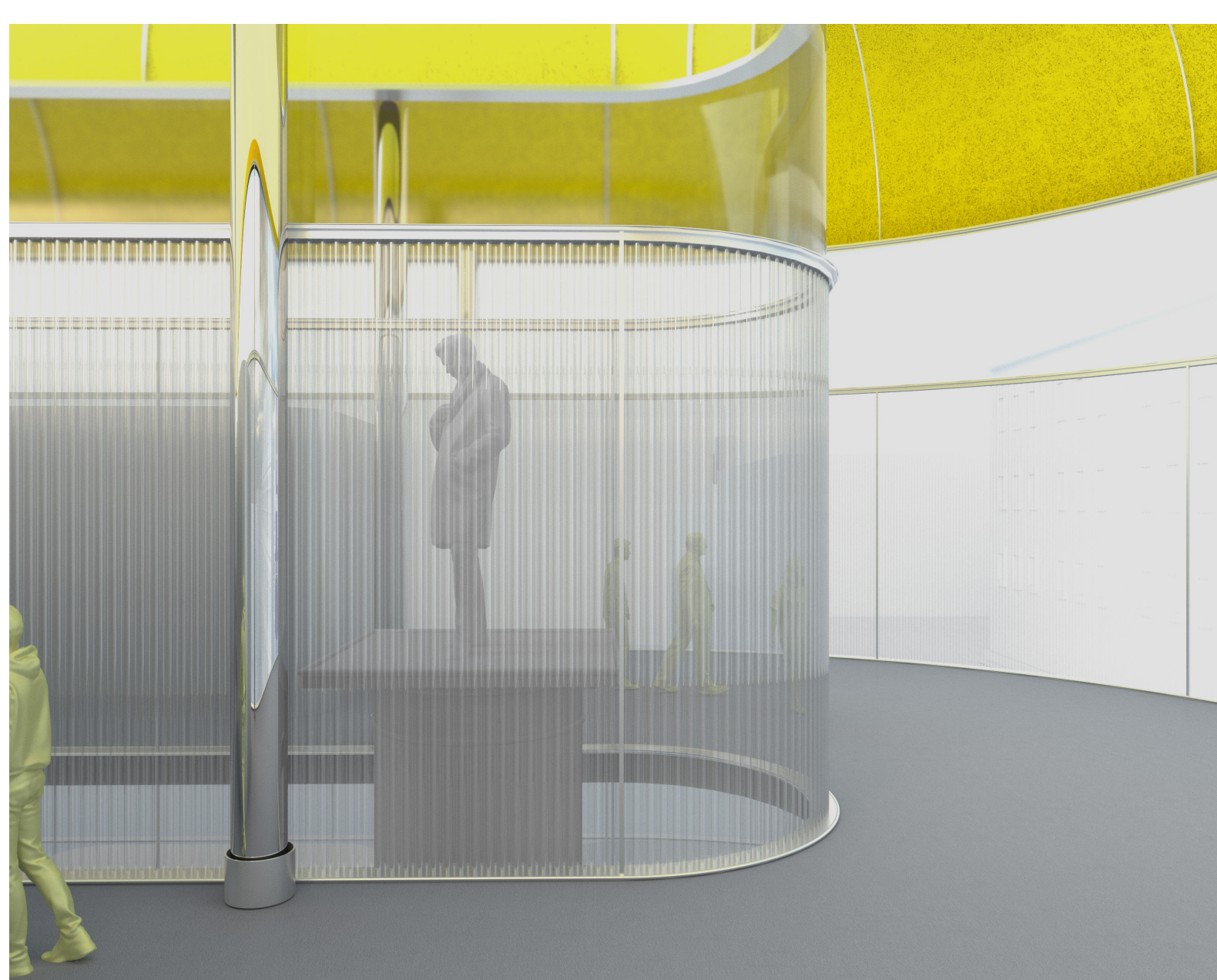
1. Le salon panoramique (salle de discussions et de prises de décisions) 2. Salle d'enregistrement et de diffusion



1. Accueil 2. WC 3. Salle d'exposition 4. Librairie spécialisée 5. Entrepôt des manuscrits 6. Galerie d'accompagnement 7. Bibliothèque des connaissances 8. Courtoisier de la bibliothèque 9. Bureau



1. Les scènes intimes 2. Salle de projection



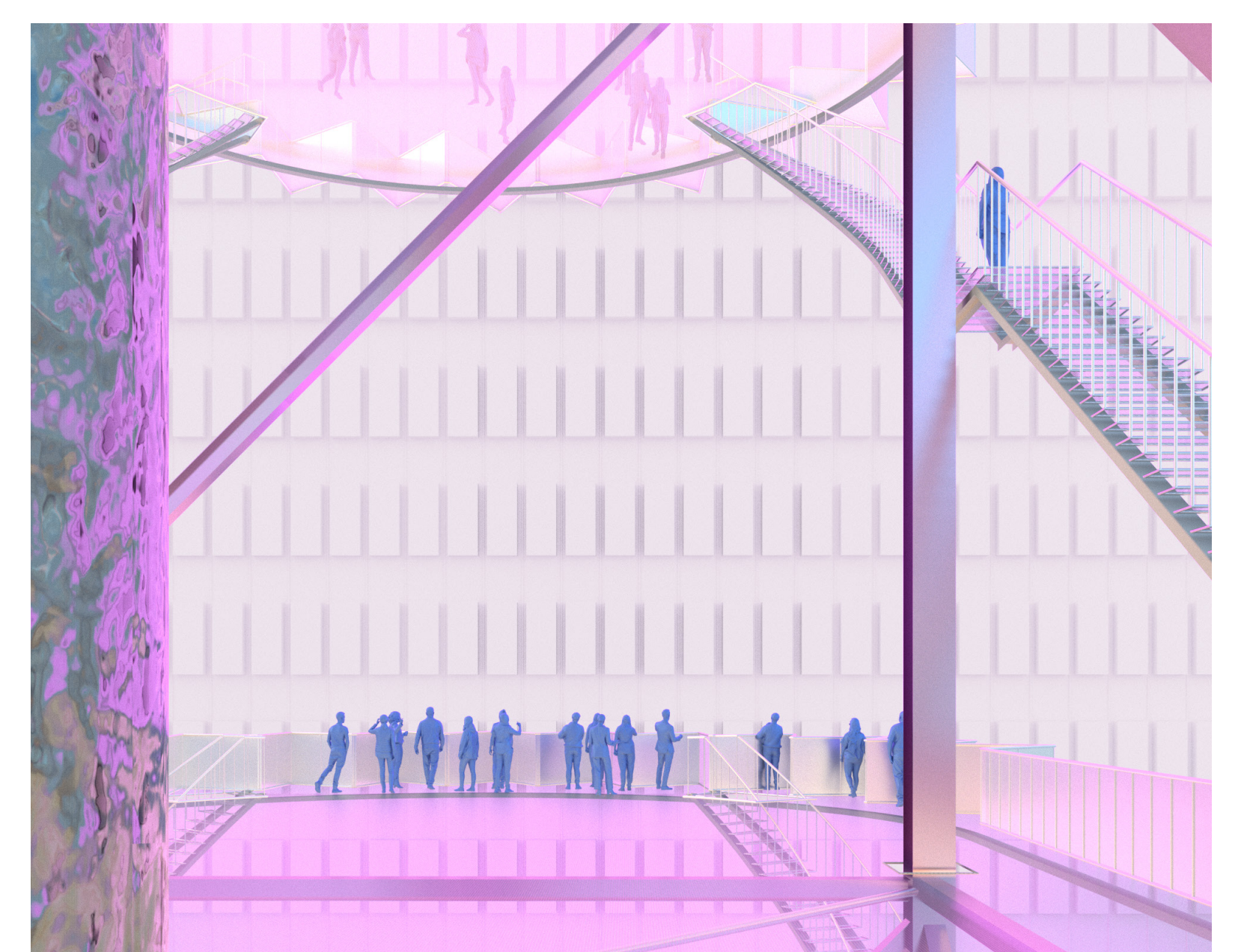
Les chambres des limites



Le salon panoramique



L'entrepôt des traumas



Les scènes intimes